

RETE ELETTRICA

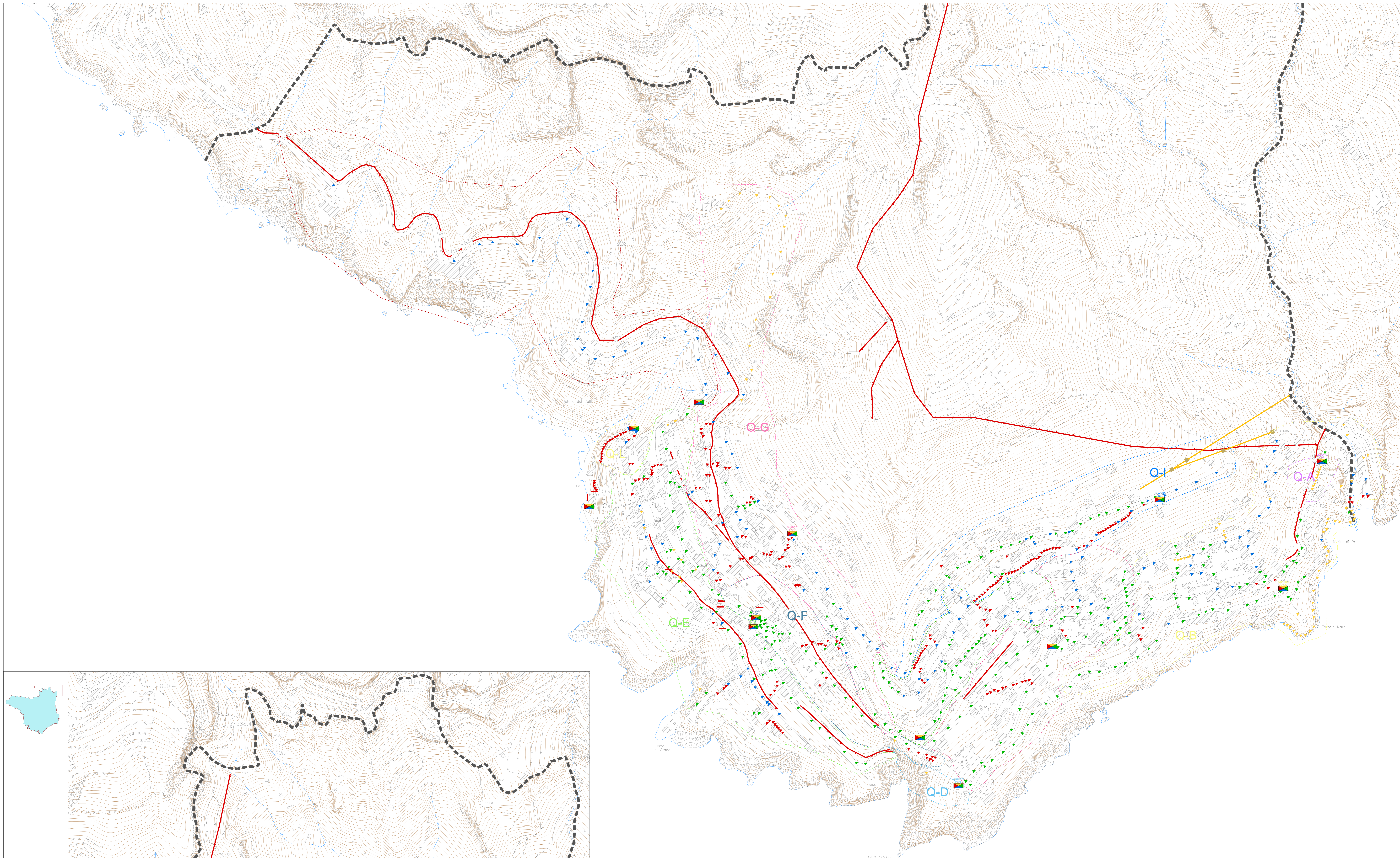
- ELETTRODOTTO AEREO E SILETA
- TRALICCO
- CABINA DI TRASFORMAZIONE
- QUADRO ENEL

RETE IDRICA

- ACQUEDOTTO INTERRATO
- PRESA IDROGRAFICA

PUBBLICA ILLUMINAZIONE

- IRRADICIO
- FARO
- GLOBO O LANterna
- SEGNAPASSO



PUC Praiano



COMUNE DI
PRAIANO
PROVINCIA DI SALERNO

GRUPPO DI PROGETTAZIONE
PROF. ARCH. PASQUALE MIANO
ARCH. ARIANNA ROCCO
DOTT. AGR. LINO PAPPACENA
ARCH. FABRIZIO FUSCO
ING. SEBASTIANO MOLARO (Tecnogea S.A.S)

con
ARCH. GIUSEPPE RUOCCO
ARCH. GABRIELLA DE LUZZO
ARCH. EMANUELE COLOMBO
DOTT. ALESSIA GENTILE

SINDACO F. F.
ANNA MARIA CASO

RUP
ING. PAOLO GUADAGNO



PRELIMINARE PIANO URBANISTICO COMUNALE

Principali reti tecnologiche presenti

SCALA 1 : 2000
DATA:

T4.3